



# OUTILLAGE

MACHINES À TRAVAILLER LE BOIS

*WOODWORKING MACHINES*

*MAQUINAS PARA TRABAJAR LA MADERA*

# LUSSAULT C'EST

# IT'S ES

### LA QUALITÉ AU SERVICE DE LA PRÉCISION

Depuis 1865, LUSSAULT exerce la qualité au service de la précision en tant que campaniste et usineur de mécanique. En 1970, l'entreprise développe l'activité fabrication d'outillages à bois : bédanes pour toutes les marques de mortaiseuses et outils de tours à bois (couteaux pointus, gouges, etc...) devenant ainsi **le numéro 1 français de l'outillage** spécifique pour ces machines. Fort de cette expérience, LUSSAULT s'exporte sur tous les continents. Nos équipes répondent à vos demandes sur-mesure et exercent leur savoir-faire au service de la qualité et de la fiabilité.

### BETTER QUALITY FOR BETTER ACCURACY

Since 1865 LUSSAULT offers quality and accuracy as a clockmaker and expert in mechanic machining. In 1970 the firm developed the woodworking tools manufacturing department: oscillating chisels for any brands of mortising machines and lathing tools (knives, gouges, vertical cutters, etc), becoming **the number one woodworking tools manufacturer in France**. Thanks to its experience, LUSSAULT exports to countries all over the world. Our team is always ready to make custom-made tools using know-how to suit the quality and reliability requirements.

### LA CALIDAD AL SERVICIO DE LA PRECISIÓN

Desde 1865, LUSSAULT propone calidad y precisión como experto en relojería y en mecanizado de alta precisión. En 1970, la empresa decidió desarrollar su actividad en la fabricación de herramientas para la madera: bedanos para todas las máquinas escopleadoras y también herramientas para tornos (cuchillas, gubias, etc.), **convirtiéndose en el primer fabricante francés de herramientas** para estas máquinas. Gracias a su experiencia, LUSSAULT exporta hacia países de todos los continentes. Nuestros empleados responden a la medida de vuestras exigencias y utilizan su experiencia para dar calidad y fiabilidad.



# LUSSAULT C'EST

# IT'S ES

- Number one woodworking tools manufacturer in France
- Customers in 5 continents
- 13 machines as means of production
- 45 years of experience
- 15 000 form tools sold
- Over 100 000 chisels made
- An infinite number of possibilities...

- 1er fabricant français de herramientas para trabajar la madera
- Exportamos a los 5 continentes
- 13 máquinas como medios de producción
- 45 años de experiencia
- 15 000 herramientas de forma para madera vendidas
- Más de 100 000 bedanos fabricados
- Una infinidad de posibilidades...

**1<sup>ER</sup>**  
FABRICANT  
FRANÇAIS  
D'OUTILLAGE  
À BOIS

**5**  
CONTINENTS  
SUR LESQUELS  
NOUS EXPORTONS

**13**  
MACHINES PARI  
NOS MOYENS  
DE PRODUCTION

**45**  
ANS  
D'EXPERIENCE

**15 000**  
OUTILS  
DE FORME DE TOUR  
À BOIS VENDUS

+ DE  
**100 000**  
BÉDANES  
FABRIQUÉS

UNE  
**INFINITÉ**  
DE POSSIBILITÉS



**LUSSAULT**  
C'EST

IT'S  
ES

**DES OUTILS  
AVEC  
PLAQUETTES  
CARBURE**

**UNE  
SOUFFLERIE  
INTÉGRÉE**

**LA QUALITÉ  
DES ACIERS**

**UNE  
RÉACTIVITÉ  
EN 72H**

**UN S.A.V.  
EFFICACE**

- **TOOLS WITH CARBIDE TIPS**
- **INTEGRATED AIR BLOWER**
- **QUALITY STEEL**
- **72H RESPONSIVENESS**
- **EFFICIENT CUSTOMER SERVICE**
- **HERRAMIENTAS CON PASTILLA DE CARBURO**
- **AIRE INTEGRADO**
- **ACERO DE CALIDAD**
- **REACTIVIDAD EN 72H**
- **SERVICIO TECNICO EFICAZ**

**SOMMAIRE**

*SUMMARY  
SUMARIO*

1	• LES OUTILS ALTERNAX ALTERNAX CUTTERS LAS CUCHILLAS ALTERNAX	P.8/9
2	• LES BÉDANES /CHISELS / LOS BEDANOS	P.10/20
	• LES BÉDANES MONOBLOCS CAST-IN-ONE-PIECE CHISELS LOS BEDANOS MONOBLOQUES	P.10/20
	• LES BÉDANES À FICHE THIN CHISELS LOS BEDANOS FINOS	P.20/21
	• BÉDANES À AIR LUSSAULT CHISELS AIR LUSSAULT BEDANES CON AIRE LUSSAULT	P.22
	• DÉSIGNATION DES BÉDANES LUSSAULT CHISELS DESCRIPTION DESCRIPCION DE LOS BEDANOS	P.23
	• DEVIS ET COMMANDE DE BÉDANES LUSSAULT QUOTE AND ORDER FOR CHISELS PRESUPUESTO Y PEDIDO DE BEDANOS	P.24
3	• LES OUTILS DE TOUR WOODTURNING TOOLS LAS HERRAMIENTAS PARA TORNOS	P.25/27
	• GOUGES À COPIER GOUGES / GUBIAS	P.25
	• GOUGES À PROFIL CONSTANT VERTICAL CUTTERS GUBIAS VERTICALES	P.26
	• COUTEAUX POINTUS DE COPIAGE POINTED CUTTERS CUCHILLAS DE PUNTA	P.26
	• COUTEAUX DE MANCHES À OUTILS CUTTERS FOR TOOLS HANDLES CUCHILLAS PARA EL MANGO DE HERRAMIENTAS	P.27
	• OUTILS DE FORME FORM TOOLS CUCHILLAS DE FORMAS	P.27
4	• LES OUTILS DIVERS OTHER TOOLS OTRAS HERRAMIENTAS	P.28/29
	• SERVICES / SERVICES / SERVICIOS	P.30
5	• MOYENS / EQUIPMENTS / MEDIOS	P.31

1

# LES OUTILS ALTERNAX

## ALTERNAX CUTTERS

### LAS CUCHILLAS ALTERNAX



#### AU CHOIX / OPTIONS / OPCIONES

SÉRIE 1-2 OU 3  
SET 1 - 2 OR 3  
SERIE 1-2 O 3

Un jeu complet :  
1 bédane central + 2 ciseaux latéraux  
A complete set:  
1 central tool + 2 lateral cutters  
Una serie completa:  
1 herramienta central + 2 cuchillas laterales

SÉRIE 3  
SET 3  
SERIE 3

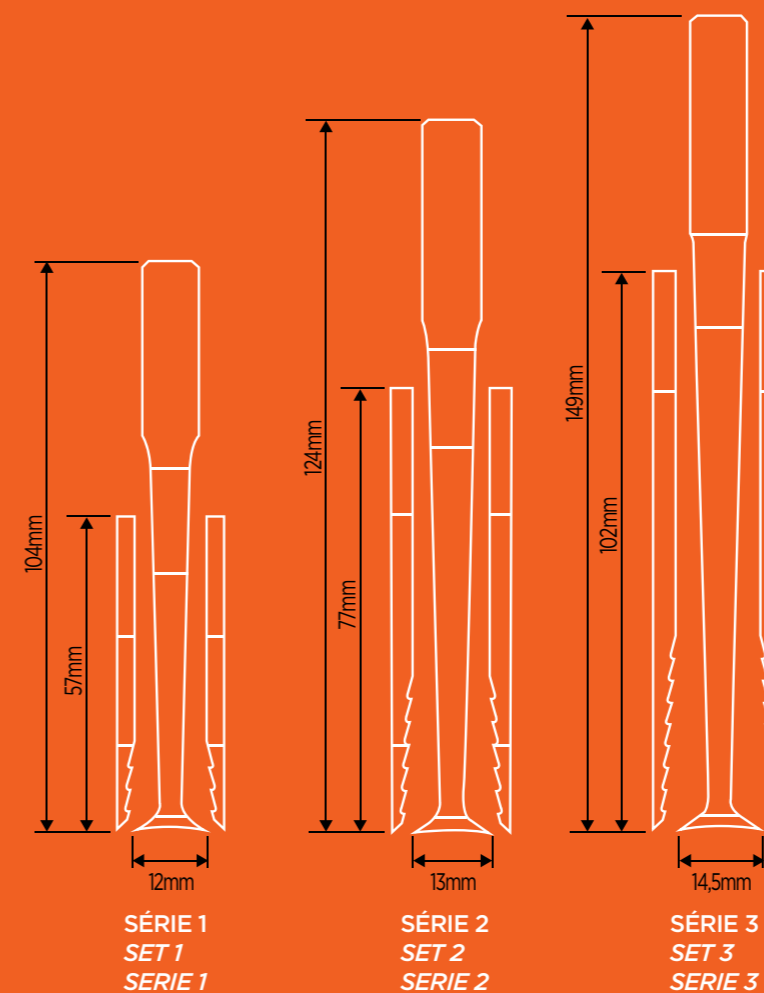
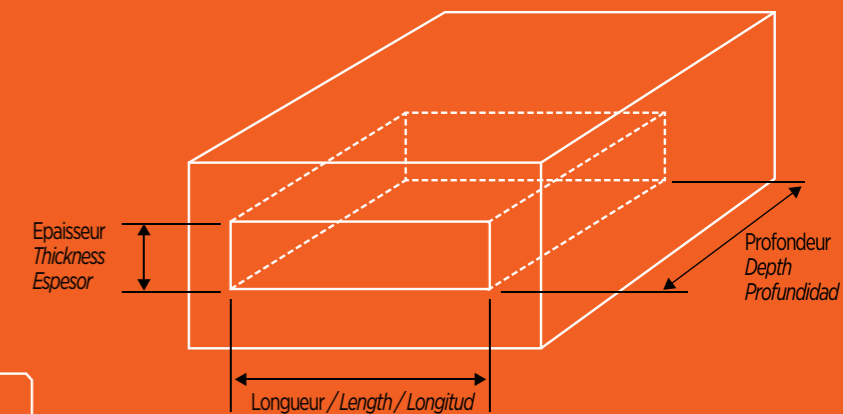
Un jeu complet d'outils pour Alternax comprend un bédane central et deux ciseaux latéraux. Les dimensions des outils varient en fonction de la longueur et de la profondeur de la mortaise à réaliser dans le bois. Il y a donc 3 séries standards d'outils mais nous fabriquons des outils de toute autre dimension selon vos besoins.

A complete Alternax set consists of one central and two lateral cutters. Dimensions depend on the length and the depth of the mortise. There are three standard series, although we make any other tools on request depending on needs.

Un juego completo de herramientas Alternax esta compuesto de una cuchilla central y dos laterales. Sus dimensiones dependen del largo y de la profundidad de mortaja. Hay tres dimensiones estándares pero se pueden realizar otros a petición.

	Longueur minimum Minimum length Longitud minima	Longueur maximum Maximum length Longitud maxima	Profondeur maximum Maximum depth Profundidad maxima	Epaisseur Thickness Espesor
SÉRIE 1 / SET 1 / SERIE 1	26 mm	70 mm	40 mm	2 à 20 mm
SÉRIE 2 / SET 2 / SERIE 2	35 mm	80 mm	60 mm	4 à 20 mm
SÉRIE 3 / SET 3 / SERIE 3	45 mm	80 mm	80 mm	6 à 20 mm

Autres dimensions, nous consulter.  
For any other dimensions, please contact us.  
Para otras dimensiones, nos pueden contactar.



Possibilité de fournir des bédanes centraux en carbure (HM) pour l'usinage de bois exotiques. Sur demande.

We can also manufacture HM central cutters for working on hard wood. On request.

Se puede también fabricar cuchillas centrales en carburo HM para la madera exótica. A petición.

2

LES BÉDANES  
CHISELS  
LOS BEDANOS

## LES BÉDANES MONOBLOCS

### CAST-IN-ONE-PIECE CHISELS

### LOS BEDANOS MONOBLOQUES



Les bédanes monoblocs ou « mono-bédanes » sont utilisés pour toutes les marques de mortaiseuses : Centauro, Chambon-Guilliet, Elu, Framar, Griggio, Haffner, Holz-Her, Lari&Lari (anciennement Lari&Brogi), Legna, LyonFlex, Maka, Marzani, Masterwood (anciennement Muti), Mesa, Polyval, Sautereau, Sicar, Simal, Steton, Stromab.

Cast-in-one-piece chisels are used for any type of mortising machines : Centauro, Chambon-Guilliet, Elu, Framar, Griggio, Haffner, Holz-Her, Lari&Lari (former Lari&Brogi), Legna, LyonFlex, Maka, Marzani, Masterwood (former Muti), Mesa, Polyval, Sautereau, Sicar, Simal, Steton, Stromab.

Los bedanos mono-bloques sirven para todos los tipos de escopleadoras : Centauro, Chambon-Guilliet, Elu, Framar, Griggio, Haffner, Holz-Her, Lari&Lari (anteriormente Lari&Brogi) Legna, LyonFlex, Maka, Marzani, Masterwood, (anteriormente Muti), Mesa, Polyval, Sautereau, Sicar, Simal, Steton, Stromab.



#### NOS POINTS FORTS

- Trois sortes d'acier utilisés : HSS pour les bois hexagonaux, HM (carbure) pour les bois exotiques et Cobalt (pour les panneaux agglomérés).
- Réalisation de bédanes simples, doubles, triples ou à barbette selon les mortaises souhaitées.
- Possibilité de mettre en place une soufflerie pour évacuer les copeaux et ainsi améliorer la qualité de la coupe, augmenter la durée de vie de l'outil et refroidir la tête du bédane pour éviter les brûlures sur le bois.

FABRICATION D'OUTILS SUR-MESURE SUR SIMPLE DEMANDE

#### OUR ASSETS

- Three types of steel: HSS for basic wood, HM for exotic/hard wood and Cobalt (for agglomerated panels).
- We manufacture simple, double, triple or chisels with heels depending on which type of mortise desired.
- Possibility to add air holes in order to evacuate shavings and improve the work quality, increase the lifetime of the tool and cool the chisel head down to avoid burns on the wood.

CUSTOM-MADE TOOLS MANUFACTURED BY REQUEST

#### NUESTRAS VENTAJAS

- Tres tipos de acero: HSS para la madera típica, HM para la madera exótica, y también Cobalto (para paneles aglomerados).
- Fabricamos bedanos simples, dobles, triples o con espaldón dependiendo del tipo de mortaja necesitada.
- Posibilidad de adaptar un sistema de aire para la evacuación de copos para llevar al máximo la calidad del trabajo y aumentar la vida de la herramienta y al mismo tiempo enfriar la herramienta para evitar quemaduras en la madera.

FABRICAMOS HERRAMIENTAS A MEDIDA A PETICIÓN



Pour toute demande de devis ou pour commander, veuillez nous préciser :

- la marque de la machine et son type
- le bois à travailler
- la longueur minimum et maximum de la mortaise à réaliser
- l'épaisseur de l'outil
- la profondeur de la mortaise

For a quote, please give us the information regarding:

- the machine type
- the wood type
- the minimum and maximum length of the mortise
- the chisel thickness
- the mortise depth

Para realizar un pedido, es importante indicar:

- el modelo y la marca de la maquina
- la madera a trabajar
- la mortaja mínima y máxima
- el grosor de la herramienta
- la profundidad de la mortaja

2

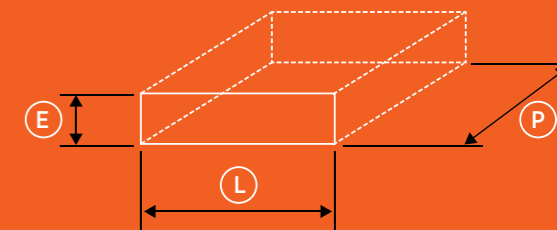
## MACHINES / MACHINES / MAQUINAS CENTAURO - LYONFLEX 2090B STROMAB



Taille standard de mortaise  
Standard mortise size  
Medida estandar de mortaja

MACHINES / MACHINES / MAQUINAS  
CENTAURO - LYONFLEX 2090B  
STROMAB

Epaisseur Thickness Espesor (E)	Longueur Length Longitud (L)	Profondeur Depth Profundidad (P)
5 à 20 mm	20 à 25 mm	30 mm
5 à 20 mm	25 à 35 mm	50 mm
5 à 20 mm	35 à 45 mm	60 mm
5 à 20 mm	45 à 60 mm	90 mm
5 à 20 mm	60 à 75 mm	90 mm
5 à 20 mm	75 à 90 mm	90 mm
5 à 20 mm	90 à 105 mm	90 mm



👁 Hauteur outil / Tool height / Altura de la herramienta : 180-200 mm

- ⇨ Soufflerie (LT DRILL) en option sur tous les bédanes HSS, COBALT et CARBURE  
Air blower system option (LT DRILL) on all HSS, COBALT and CARBIDE chisels  
En opción, conexión de aire (LT DRILL) para todos los bedanos HSS, COBALTO, CARBURO
- ⇨ Bédanes double, triple ou à barquette sur demande  
Double, triple or haunch chisels on request  
Bedanos dobles, triples o con espaldón a petición
- ⇨ Pour toutes autres demandes, nous consulter  
For any other request, please contact us  
Para otras demandas, contáctenos

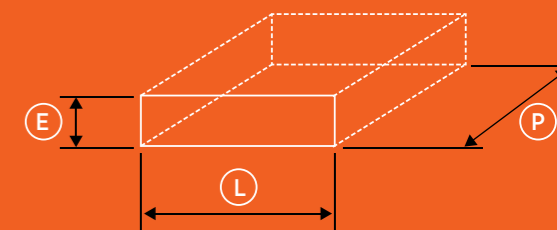
## MACHINES / MACHINES / MAQUINAS FRAMAR - GRIGGIO - SICAR - STETON



Taille standard de mortaise  
Standard mortise size  
Medida estandar de mortaja

MACHINES / MACHINES / MAQUINAS  
FRAMAR - GRIGGIO  
SICAR - STETON

Epaisseur Thickness Espesor (E)	Longueur Length Longitud (L)	Profondeur Depth Profundidad (P)
5 à 30 mm	20 à 25 mm	30 mm
5 à 30 mm	25 à 35 mm	50 mm
5 à 30 mm	35 à 45 mm	60 mm
5 à 30 mm	45 à 60 mm	90 mm
5 à 30 mm	60 à 75 mm	90 mm
5 à 30 mm	75 à 90 mm	90 mm
5 à 30 mm	90 à 105 mm	90 mm



👁 Hauteur outil / Tool height / Altura de la herramienta : 180 mm

- ⇨ Soufflerie (LT DRILL) en option sur tous les bédanes HSS, COBALT et CARBURE  
Air blower system option (LT DRILL) on all HSS, COBALT and CARBIDE chisels  
En opción, conexión de aire (LT DRILL) para todos los bedanos HSS, COBALTO, CARBURO
- ⇨ Bédanes double, triple ou à barquette sur demande  
Double, triple or haunch chisels on request  
Bedanos dobles, triples o con espaldón a petición
- ⇨ Pour toutes autres demandes, nous consulter  
For any other request, please contact us  
Para otras demandas, contáctenos

2

MACHINES / MACHINES / MAQUINAS  
**MAKA RDB-5 - RDB-6 - STV-61 - RDB2-61**  
**RDB-64 - RSE-160 - RDB-7 - STV-71**  
**STV-170 - RDB-270 - RSE-71**  
**RSE-170 - ETS-2/3**



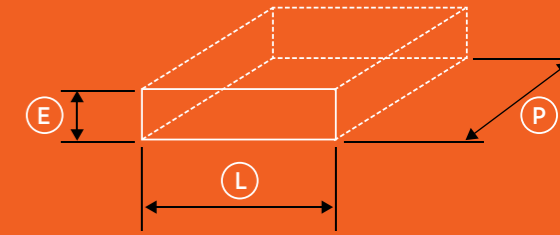
MACHINES / MACHINES / MAQUINAS  
**MAKA SM6P - SM7P - 3SII - SM8P**  
**R3SII - RSM-63**



Taille standard de mortaise  
 Standard mortise size  
 Medida estandar de mortaja

MACHINES / MACHINES / MAQUINAS  
 MAKА RDB-5 - RDB-6 - STV-61  
 RDB2-61 - RDB-64 - RSE-160  
 RDB-7 - STV-71 - STV-170  
 RDB-270 - RSE-71  
 RSE-170 - ETS-2/3

Epaisseur Thickness Espesor (E)	Longueur Length Longitud (L)	Profondeur Depth Profundidad (P)
5 à 20 mm	25 à 35 mm	25 à 50 mm
5 à 20 mm	35 à 45 mm	35 à 60 mm
5 à 20 mm	45 à 60 mm	35 à 90 mm
5 à 20 mm	60 à 70 mm	35 à 120 mm
5 à 20 mm	70 à 80 mm	35 à 130 mm
5 à 20 mm	80 à 90 mm	35 à 130 mm
5 à 20 mm	90 à 100 mm	35 à 130 mm
5 à 20 mm	100 à 110 mm	35 à 130 mm
5 à 20 mm	110 à 120 mm	35 à 130 mm



Hauteur outil / Tool height / Altura de la herramienta : 200 mm maximum

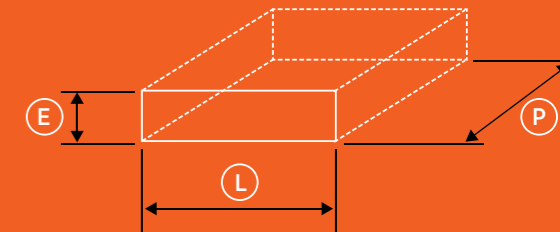
Soufflerie (LT DRILL) en option sur tous les bédanes HSS, COBALT et CARBURE  
 Air blower system option (LT DRILL) on all HSS, COBALT and CARBIDE chisels  
 En opción, conexión de aire (LT DRILL) para todos los bedanos HSS, COBALTO, CARBURO

Pour toutes autres demandes, nous consulter  
 For any other request, please contact us  
 Para otras demandas, contáctenos

Taille standard de mortaise  
 Standard mortise size  
 Medida estandar de mortaja

MACHINES / MACHINES / MAQUINAS  
 MAKА SM6P - SM7P - 3SII - SM8P  
 R3SII - RSM-63

Epaisseur Thickness Espesor (E)	Longueur Length Longitud (L)	Profondeur Depth Profundidad (P)
5 à 20 mm	25 à 30 mm	25 à 50 mm
5 à 20 mm	30 à 35 mm	25 à 50 mm
5 à 20 mm	35 à 40 mm	25 à 60 mm
5 à 20 mm	40 à 45 mm	25 à 60 mm
5 à 20 mm	45 à 50 mm	25 à 60 mm
5 à 20 mm	50 à 55 mm	25 à 90 mm
5 à 20 mm	55 à 60 mm	25 à 90 mm
5 à 20 mm	60 à 65 mm	25 à 100 mm
5 à 20 mm	65 à 70 mm	25 à 100 mm
5 à 20 mm	70 à 75 mm	25 à 100 mm



Hauteur outil / Tool height / Altura de la herramienta : 135 mm maximum

Pour toutes autres demandes, nous consulter  
 For any other request, please contact us  
 Para otras demandas, contáctenos



2

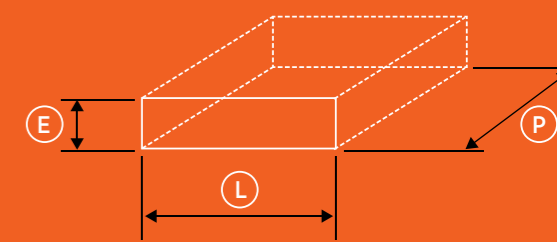
## MACHINES / MACHINES / MAQUINAS LARI&LARI - MARZANI - LARI&BROGI



Taille standard de mortaise  
Standard mortise size  
Medida estandar de mortaja

MACHINES / MACHINES / MAQUINAS  
LARI&LARI - MARZANI  
LARI&BROGI

Epaisseur Thickness Espesor (E)	Longueur Length Longitud (L)	Profondeur Depth Profundidad (P)
5 à 30 mm	25 à 35 mm	50 mm
5 à 30 mm	35 à 45 mm	60 mm
5 à 30 mm	45 à 60 mm	80 mm
5 à 30 mm	60 à 75 mm	90 mm
5 à 30 mm	75 à 90 mm	90 mm
5 à 30 mm	90 à 105 mm	90 mm
5 à 30 mm	105 à 115 mm	90 mm
5 à 30 mm	115 à 125 mm	90 mm



Contrepoids  
indispensable si  
le bédane travaille seul

Counterweight essential  
if the single chisel is  
working by itself

Contrapeso indispensable  
si el bedano está  
funcionando solo

Hauteur outil / Tool height / Altura de la herramienta : 200 mm

- ↳ Soufflerie (LT DRILL) en option sur tous les bédanes HSS, COBALT et CARBURE  
Air blower system option (LT DRILL) on all HSS, COBALT and CARBIDE chisels  
En opción, conexión de aire (LT DRILL) para todos los bedanos HSS, COBALTO, CARBURO
- ↳ Pour toutes autres demandes, nous consulter  
For any other request, please contact us  
Para otras demandas, contáctenos

## MACHINES / MACHINES / MAQUINAS MASTERWOOD - MESA MUTI - PARVEAU

BÉDANES COURTS  
SHORT CHISELS  
BEDANOS CORTOS

BÉDANES LONGS  
LONG CHISELS  
BEDANOS LARGOS



Taille standard de mortaise  
Standard mortise size  
Medida estandar de mortaja

MACHINES / MACHINES / MAQUINAS  
MASTERWOOD - MESA  
MUTI - PARVEAU

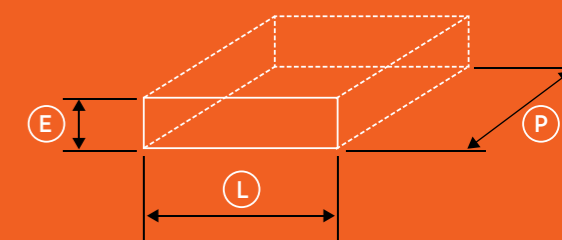
BÉDANES LONGS  
LONG CHISELS / BEDANOS LARGOS

Epaisseur Thickness Espesor (E)	Longueur Length Longitud (L)	Profondeur Depth Profundidad (P)
5 à 30 mm	20 à 30 mm	30 mm
5 à 30 mm	25 à 35 mm	50 mm
5 à 30 mm	35 à 45mm	60 mm
5 à 30 mm	45 à 60 mm	90 mm
5 à 30 mm	60 à 75 mm	90 mm
5 à 30 mm	75 à 90 mm	90 mm
5 à 30 mm	90 à 105 mm	90 mm
5 à 30 mm	105 à 115 mm	90 mm
5 à 30 mm	115 à 125 mm	90 mm

BÉDANES COURTS  
SHORT CHISELS / BEDANOS CORTOS

Epaisseur Thickness Espesor (E)	Longueur Length Longitud (L)	Profondeur Depth Profundidad (P)
5 à 30 mm	20 à 25 mm	30 mm
5 à 30 mm	25 à 35 mm	50 mm
5 à 30 mm	35 à 45mm	60 mm
5 à 30 mm	45 à 60 mm	70 mm
5 à 30 mm	60 à 75 mm	70 mm

Hauteur outil / Tool height / Altura de la herramienta :  
150 mm maximum



Hauteur outil / Tool height / Altura de la herramienta :  
190 mm maximum

- ↳ Soufflerie (LT DRILL) en option sur tous les bédanes HSS, COBALT et CARBURE  
Air blower system option (LT DRILL) on all HSS, COBALT and CARBIDE chisels  
En opción, conexión de aire (LT DRILL) para todos los bedanos HSS, COBALTO, CARBURO
- ↳ Bédanes double, triple ou à barquette sur demande  
Double, triple or haunch chisels on request  
Bedanos dobles, triples o con espaldón a petición
- ↳ Pour toutes autres demandes, nous consulter  
For any other request, please contact us  
Para otras demandas, contáctenos

2

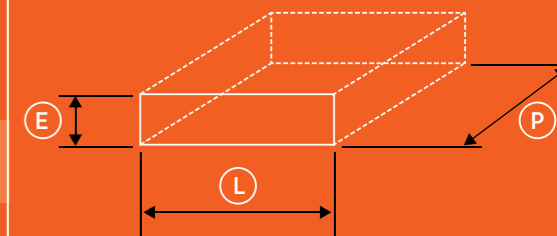
## MACHINES / MACHINES / MAQUINAS SAUTEREAU MB78-HORIZONTALE



Taille standard  
de mortaise  
Standard mortise size  
Medida estandar  
de mortaja

MACHINES  
MACHINES  
MAQUINAS  
SAUTEREAU MB78-  
HORIZONTALE

Réf. Ref. SAUTEREAU	Epaisseur Thickness Espesor (E)	Longueur Length Longitud (L)	Profondeur Depth Profundidad (P)	Hauteur outil Tool height Altura
SÉRIE SET SERIE A	5 à 30 mm	25 à 35 mm	40 mm	120 mm
SÉRIE SET SERIE B	5 à 30 mm	35 à 45 mm	60 mm	140 mm
SÉRIE SET SERIE C	5 à 30 mm	45 à 60 mm	80 mm	160 mm
SÉRIE SET SERIE D	5 à 3 mm	60 à 80 mm	120 mm	200 mm
SÉRIE SET SERIE E	5 à 30 mm	80 à 100 mm	120 mm	200 mm



⇨ Soufflerie (LT DRILL) en option sur tous les bédanes HSS, COBALT et CARBURE  
Air blower system option (LT DRILL) on all HSS, COBALT and CARBIDE chisels  
En opción, conexión de aire (LT DRILL) para todos los bedanos HSS, COBALTO, CARBURO

⇨ Bédanes double, triple ou à barbette sur demande  
Double, triple or haunch chisels on request  
Bedanos dobles, triples o con espaldón a petición

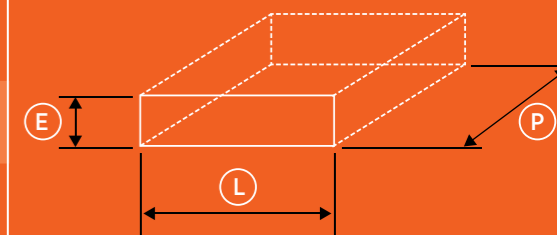
## MACHINES / MACHINES / MAQUINAS SAUTEREAU MBH92-TRANSCUT



Taille standard  
de mortaise  
Standard mortise size  
Medida estandar  
de mortaja

MACHINES  
MACHINES  
MAQUINAS  
SAUTEREAU  
MBH92-TRANSCUT

Réf. Ref. SAUTEREAU	Epaisseur Thickness Espesor (E)	Longueur Length Longitud (L)	Profondeur Depth Profundidad (P)	Hauteur outil Tool height Altura
SÉRIE SET SERIE NA	5 à 30 mm	25 à 35 mm	40 mm	200 mm
SÉRIE SET SERIE NB	5 à 30 mm	35 à 45 mm	60 mm	200 mm
SÉRIE SET SERIE NC	5 à 30 mm	45 à 60 mm	80 mm	200 mm
SÉRIE SET SERIE ND	5 à 3 mm	60 à 80 mm	120 mm	200 mm
SÉRIE SET SERIE NE	5 à 30 mm	80 à 100 mm	120 mm	200 mm



Sur toutes les bédanes HSS, COBALT et CARBURE  
On all HSS, COBALT and CARBIDE chisels  
Para todos los bedanos HSS, COBALTO, CARBURO

⇨ Soufflerie (LT DRILL) en option sur tous les bédanes HSS, COBALT et CARBURE  
Air blower system option (LT DRILL) on all HSS, COBALT and CARBIDE chisels  
En opción, conexión de aire (LT DRILL) para todos los bedanos HSS, COBALTO, CARBURO

⇨ Bédanes double, triple ou à barbette sur demande  
Double, triple or haunch chisels on request  
Bedanos dobles, triples o con espaldón a petición

2

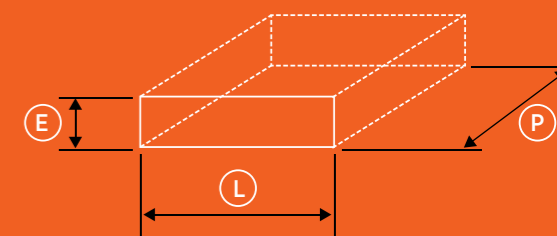
## MACHINES / MACHINES / MAQUINAS SIMAL



Taille standard de mortaise  
Standard mortise size  
Medida estandar de mortaja

MACHINES / MACHINES / MAQUINAS  
SIMAL

Epaisseur Thickness Espesor (E)	Longueur Length Longitud (L)	Profondeur Depth Profundidad (P)
5 à 30 mm	25 à 35 mm	50 mm
5 à 30 mm	35 à 45 mm	60 mm
5 à 30 mm	45 à 60 mm	90 mm
5 à 30 mm	60 à 75 mm	90 mm
5 à 30 mm	75 à 90 mm	90 mm
5 à 30 mm	90 à 105 mm	90 mm
5 à 30 mm	105 à 115 mm	90 mm
5 à 30 mm	115 à 125 mm	90 mm



👁 Hauteur outil / Tool height / Altura de la herramienta : 180 mm

⇨ Soufflerie (LT DRILL) en option sur tous les bédanes HSS, COBALT et CARBURE  
Air blower system option (LT DRILL) on all HSS, COBALT and CARBIDE chisels  
En opción, conexión de aire (LT DRILL) para todos los bedanos HSS, COBALTO, CARBURO

⇨ Bédanes double, triple ou à barquette sur demande  
Double, triple or haunch chisels on request  
Bedanos dobles, triples o con espaldón a petición

⇨ Pour toutes autres demandes, nous consulter  
For any other request, please contact us  
Para otras demandas, contáctenos

## LES BÉDANES À FICHE THIN CHISELS / LOS BEDANOS FINOS

## MACHINES / MACHINES / MAQUINAS ELU - HAFFNER - HOLZ-HER - LEGNA UTENSILEGNO



Ce sont des bédanes de faible épaisseur adaptés  
aux machines : Elu, Haffner, Holz-Her, Legna,  
Maka, Utensilegno.

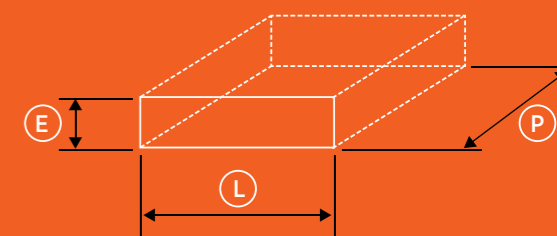
Thin chisels are specifically adapted to the  
mortising machines from: Elu, Haffner,  
Holz-Her, Legna, Maka, Utensilegno.

Los bedanos finos corresponden a las  
maquinas: Elu, Haffner, Holz-Her, Legna,  
Maka, Utensilegno.

Taille standard de mortaise  
Standard mortise size  
Medida estandar de mortaja

MACHINES / MACHINES / MAQUINAS  
ELU - HAFFNER - HOLZ-HER  
LEGNA - UTENSILEGNO

Epaisseur Thickness Espesor (E)	Longueur Length Longitud (L)	Profondeur Depth Profundidad (P)
1,5 à 4,5 mm	25 à 35 mm	30 à 40 mm
1,5 à 4,5 mm	35 à 45 mm	30 à 40 mm
1,5 à 4,5 mm	45 à 55 mm	40 à 50 mm
1,5 à 4,5 mm	55 à 60 mm	40 à 50 mm
1,5 à 4,5 mm	60 à 70 mm	40 à 50 mm



Nous fournissons  
également les porte-outils  
standards pour les machines :  
Centauro, Framar, Lari&Lari,  
Masterwood, Sautereau, Simal.

We can also provide standard  
chisel holders for machines:  
Centauro, Framar, Lari&Lari,  
Masterwood, Sautereau, Simal.

Se puede también proporcionar  
portabedanos para las maquinas:  
Centauro, Framar, Lari&Lari,  
Masterwood, Sautereau, Simal.

2

# BÉDANES À AIR LUSSAULT

## AIR CHISELS LUSSAULT

### BEDANOS CON AIRE LUSSAULT



#### PRINCIPE / PRINCIPLE / PRINCIPIO

L'air comprimé est pulsé sur l'avant des dents par un conduit interne à l'outil. L'alimentation en air de la machine se branche sur le raccord rapide du bédane créé par Lussault.

*Compressed air is guided to the chisel teeth through an inner pipe. The air system from the machine is connected on the chisel connection specially made by Lussault.*

*El aire comprimido se dirige hasta los dientes del bedano a través de un conducto interno. El aire de la máquina se conecta directamente en la conexión del bedano fabricado por Lussault.*

#### AVANTAGES / ADVANTAGES / BENEFICIOS

- évacuer les copeaux
- améliorer la qualité de la coupe
- augmenter la durée de vie de l'outil
- refroidir la tête du bédane pour éviter les brûlures sur le bois.
- evacuate shavings
- improve the work quality
- increase the lifetime of the tool
- cool the chisel head down to avoid burns on the wood.
- evacuar los copos
- mejorar la calidad del corte
- aumentar la vida de la herramienta
- enfriar la herramienta para evitar quemaduras en la madera.



Pour tous types de bédanes HSS, COBALT et CARBURE  
For all HSS, COBALT and CARBIDE chisels  
Para todos los bedanos HSS, COBALTO, CARBURO

## DÉSIGNATION DES BÉDANES LUSSAULT

### CHISELS DESCRIPTION

### DESCRIPCION DE LOS BEDANOS

#### EXEMPLE EXAMPLE EJEMPLO

BED	MU	HSS	TAILLE MORTAISE MORTISE SIZE MEDIDA DE MORTAJA		Z3	Lg=190	LTDRILL	
BÉDANE CHISEL BEDANO	TYPE MACHINE MACHINE TYPE TIPO DE MAQUINA	MATIÈRE MATERIAL MATERIA	EPAISSEUR THICKNESS ESPEJOR	LONGUEUR LENGTH LONGITUD	PROFONDEUR DEPTH PROFUNDIDAD	NOMBRE DE DENTS TEETH DIENTES	HAUTEUR OUTIL TOOL HEIGHT ALTURA DE LA HERRAMIENTA	SOUFFLERIE AIR BLOWER AIRE
			B 16 / 45 - 60 / 90					

#### LES MARQUES DE MORTAISEUSES BRANDS OF MORTISING MACHINES LAS MARCAS DE MAQUINAS MORTAJADORAS

- |                    |                   |
|--------------------|-------------------|
| • ALTERNAX (AL)    | • LYONFLEX (LY)   |
| • CENTAURO (CE)    | • MAKA (MA)       |
| • ELU (EL)         | • MARZANI (MZ)    |
| • FRAMAR (FR)      | • MASTERWOOD (MU) |
| • GRIGGIO (GR)     | • MESA (ME)       |
| • HAFFNER (HA)     | • PARVEAU (PA)    |
| • HOZ-HER (HO)     | • SAUTEREAU (SA)  |
| • LARI & LARI (LA) | • SIMAL (SI)      |
| • LEGNA (LE)       | • STETON (ST)     |

#### TYPE DE MATIÈRE MATERIAL MATERIA

- HSS Acier rapide au chrome / High Speed Steel / Acero de alta velocidad
- HM Carbure / Carbide / Carburo
- CO Cobalt / Cobalt / Cobalto



Les dimensions de la mortaise que le bédane peut réaliser sont gravées sur le corps de l'outil ainsi que son numéro de fabrication pour le suivi S.A.V.

*The mortise dimensions are stamped on the body of the chisel as well as its serial number for the customer service.*

*Escribimos las dimensiones de la medida de mortaja en la superficie del bedano y el número de serie para asegurar el servicio técnico.*

# DEVIS ET COMMANDE DE BÉDANES LUSSAULT

## QUOTE AND ORDER FOR CHISELS

### PRESUPUESTO Y PEDIDO DE BEDANOS

**Veillez indiquer les éléments suivants :**  
*Please provide the following details:*  
**Es necesario indicar la información siguiente:**

**MARQUE MACHINE**  
**MACHINE BRAND**  
**MARCA DE LA MAQUINA**

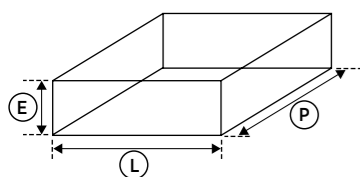
**TYPE MACHINE**  
**MACHINE TYPE**  
**MODELO DE LA MAQUINA**

**BOIS EXOTIQUE**  
**EXOTIC WOOD**  
**MADERA EXOTICA**  OUI YES SI  NON NO NO

**SOUFFLERIE INTÉGRÉE**  
**INTEGRATED AIR BLOWER**  
**AIRE COMPRIMIDO**  OUI YES SI  NON NO NO

**ACIER**  HSS  CARBURE (HM)  COBALT (CO)  
**STEEL**  HSS  CARBIDE (HM)  COBALT (CO)  
**ACERO**  HSS  CARBURO (HM)  COBALTO (CO)

#### → SIMPLE / SINGLE / SIMPLE

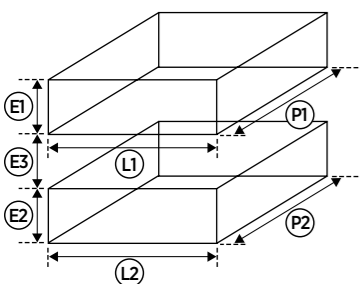


**Epaisseur** (E)  
**Thickness**  
**Espesor**

**Longueur** (L)  
**Length**  
**Longitud**

**Profondeur** (P)  
**Depth**  
**Profundidad**

#### → DOUBLE / DOUBLE / DOBLE



(E1)

(L1)

(P1)

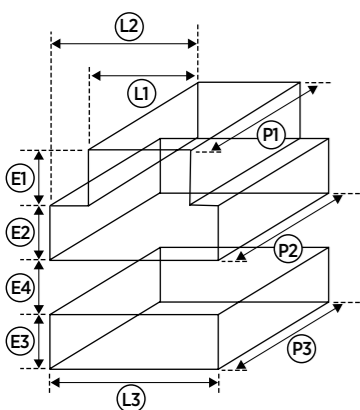
(E2)

(L2)

(P2)

(E3)

#### → TRIPLE / TRIPLE / TRIPLE



(E1)

(L1)

(P1)

(E3)

(L3)

(P3)

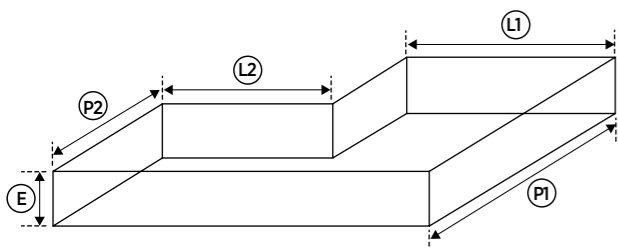
(E2)

(L2)

(P2)

(E4)

#### → À BARBETTE / WITH HAUNCH / CON ESPALDON



(E)

(L1)

(P1)

(L2)

(P2)

**✉ Pour toute autre dimension, nous consulter**  
**For any other dimension, please contact us**  
**Para otras dimensiones, nos pueden contactar**

# 3

## LES OUTILS DE TOUR

### WOODTURNING TOOLS

### LAS HERRAMIENTAS PARA TORNOS

Nous élaborons des outils de tour pour les marques de tours à bois suivantes : Bezombes, Calpe, Centauro, Genini, Hapfo, Hempel, Intorex, Killinger, Locatelli, Minimax, Omab, Paolino Bacci, Scm Group, Steton, Tormadex, Wema.

We manufacture woodturning tools for any of the following machines: Bezombes, Calpe, Centauro, Genini, Hapfo, Hempel, Intorex, Killinger, Locatelli, Minimax, Omab, Paolino Bacci, Scm Group, Steton, Tormadex, Wema.

Elaboramos heramientas para los tornos siguientes: Bezombes, Calpe, Centauro, Genini, Hapfo, Hempel, Intorex, Killinger, Locatelli, Minimax, Omab, Paolino Bacci, Scm Group, Steton, Tormadex, Wema.

## GOUGES À COPIER

### GOUGES / GUBIAS



→ Gouges d'ébauche et finition de forme V et J  
 V or J gouges  
 Gubias de forma V o J

→ Valeur de rayon de 1 à 12 mm  
 Radius from 1 to 12 mm  
 Radio de 1 hasta 12 mm

→ Gouges réalisées en HSS ou HSS/CO  
 HSS or HSS/CO gouges  
 Gubias en HSS o HSS/CO

→ Toutes sections et longueurs sur demande  
 Any dimensions on request  
 Todas las dimensiones a petición

3

## GOUGES À PROFIL CONSTANT

VERTICAL CUTTERS  
GUBIAS VERTICALES



- Gouges réalisées en HSS, HSS/CO, Tantung, ou carbure  
*HSS, HSS/CO, Tantung, or carbide gouges*  
*Gubias en HSS, HSS/CO, Tantung o carburo*
- Les gouges ont un profil de 38x18 mm, une longueur de 150 mm et un rayon de 0,6 mm  
*Gouges dimensions are: 38x18 mm of profile, 150 mm long, and a 0,6 mm radius*  
*Gubias tienen un perfil de 38x18 mm, una longitud de 150 mm y un radio de 0,6 mm*
- Autres dimensions sur demande  
*Any dimensions on request*  
*Todas las dimensiones a petición*

3

## COUTEAUX DE MANCHES À OUTILS

CUTTERS FOR TOOLS HANDLES  
CUCHILLAS PARA EL MANGO DE HERRAMIENTAS



Envoyez-nous votre plan ou votre échantillon et nous réaliserons vos outils en HSS.

*Send us your sketch or wood sample and we will manufacture tools in HSS.*

*Envíenos su plano o su modelo de madera y elaboramos sus herramientas HSS.*

## COUTEAUX POINTUS DE COPIAGE

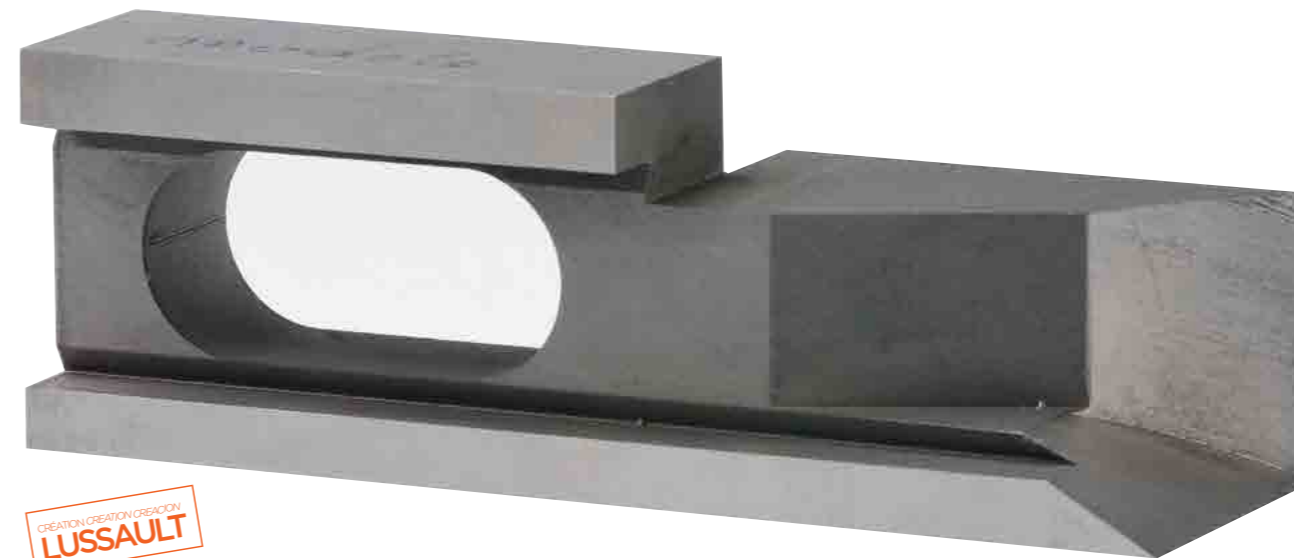
POINTED CUTTERS / CUCHILLAS DE PUNTA



- Gouges réalisées en HSS, HSS/CO, Tantung, ou carbure  
*HSS, HSS/CO, Tantung, or carbide gouges*  
*Gubias en HSS, HSS/CO, Tantung o carburo*
- Profil - Profile - Perfil : 16x16 mm  
Longueur - Length - Longitud : 180 mm
- Profil - Profile - Perfil : 20x20 mm  
Longueur - Length - Longitud : 200 mm

## OUTILS DE FORME

FORM TOOLS  
CUCHILLAS DE FORMAS



CREATION CREATION CREATION  
**LUSSAULT**



# LES OUTILS DIVERS OTHER TOOLS OTRAS HERRAMIENTAS

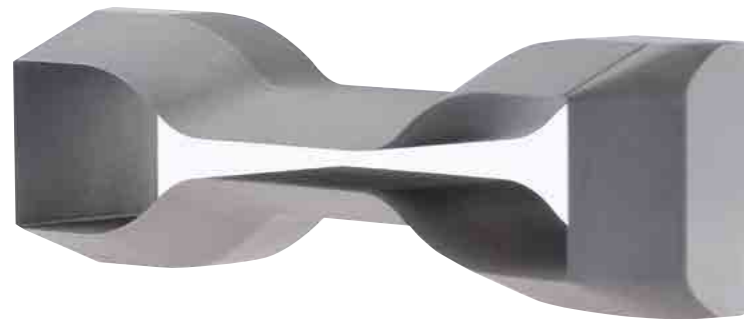
**ARASEURS**  
TENON CUTTERS  
ENRASADORAS



**ÉCORCEURS**  
TENON CUTTERS  
ENRASADORAS



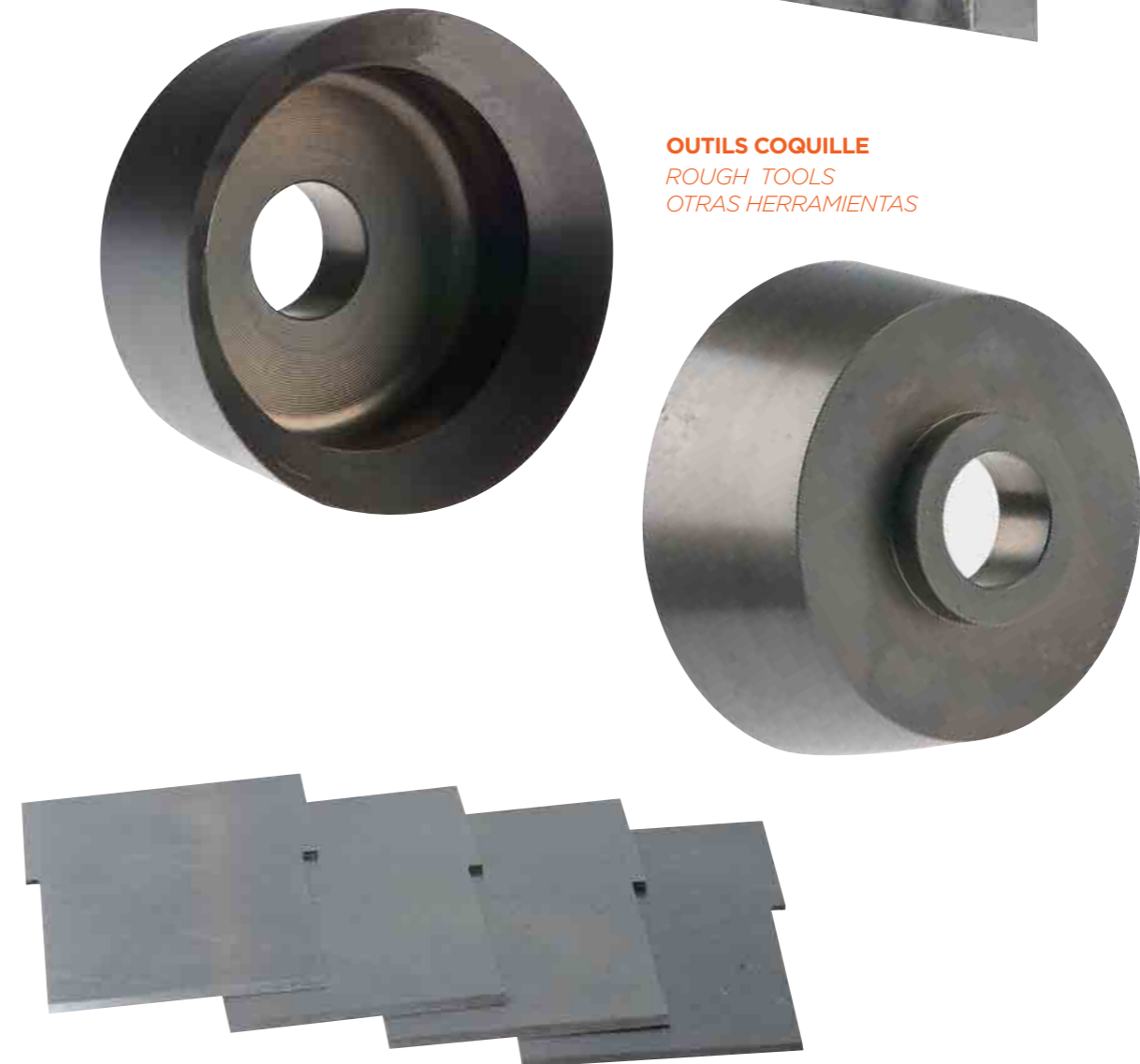
**MATRICES DE DÉCOUPE**  
CUTTING MATRIX  
MATRICES DE CORTE



**LAMES**  
CUTTERS  
LAMINAS



**OUTILS COUILLE**  
ROUGH TOOLS  
OTRAS HERRAMIENTAS



Envoyez-nous votre plan coté ou votre échantillon bois et nous réaliserons vos outils sur-mesure sur simple demande.

Send us your sketch or wood sample and we will fabricate the tools on request.

Envíenos su plano o su modelo de madera y realizaremos sus herramientas a petición.

# 5 SERVICES/SERVICES/SERVICIOS

## AFFUTAGE / SHARPENING SERVICE / AFILADO

L'affutage est important pour le bon fonctionnement du bédane. Un affutage correct permet d'augmenter l'espacement entre deux affutages, améliore la qualité de finition et évite l'échauffement de l'outil. En tant que fabricant de bédanes, le service d'affutage LUSSAULT vous garantit un affutage optimal.

Sharpening is very important for the proper functioning of a chisel, and optimal grinding assures longer use of tools between grinding. As a woodworking tools manufacturer, LUSSAULT'S sharpening department guarantees optimal sharpening.

El afilado es importante para el funcionamiento del bedano. Un buen afilado permite aumentar el tiempo entre dos afilados, mejorar la calidad del acabado y también evitar el calentamiento de la herramienta. Como experto en fabricación de bedanos, el departamento de afilado LUSSAULT promete un afilado completo.



### Nos atouts

- Garantie des angles et dépouilles d'origine en fonction du nombre de dents.
- Vérification des outils : alésage des trous de fixation, alignement des dents d'évacuation, soufflerie, etc.
- Coûts et délais maîtrisés.

### Advantages

- Warranty of primary angles depending on the number of teeth.
- Quality control of the tools: boring the surface of the fastening holes, alignment of the teeth, air holes, etc.
- Cost and deadline control.

### Ventajas

- Garantía de los ángulos partiendo del número de dientes.
- Verificación de las herramientas.
- Control de los costes y de los plazos de entrega.

## REPASTILLAGE ET RÉPARATION / REPAIRING SERVICE / REPARACIÓN

Nous repastillons à neuf les bédanes carbures et cobalt à moindre coût en respectant les caractéristiques d'origine.

We repair and replace carbide and cobalt tips in compliance with the original characteristics of the tool.

Podemos cambiar el carburo y el cobalto de los bedanos usados.



### Nos atouts

- Respect des nuances Carbure et Cobalt d'origine
- Respect du processus de brasure pour garantir la longévité d'origine
- Coûts et délais maîtrisés

### Advantages

- Compliance with the original grade of carbide and cobalt
- Compliance with the brazing process to make the tool live longer
- Cost and deadline control

### Ventajas

- Se mantiene la misma calidad de carburo y de cobalto
- Se sigue el proceso de soldadura para permitir la longevidad de la herramienta
- Control de los costes y de los plazos de entrega



## MOYENS / EQUIPMENTS / MEDIOS

Le département outillage est situé dans un atelier de 2000 m<sup>2</sup> et est capable de répondre à vos différentes attentes en termes de qualité, de service et de compétitivité.

The woodworking tools department is situated in a 2000 square meters building. We are able to respond to your expectations thanks to quality, service and competitiveness.

El departamento se sitúa en una fábrica de 2000 metros cuadrados. Podemos responder a sus expectativas con cualidad, y competitividad.

### MOYENS DE PRODUCTION ET CAPACITÉ

- 1 centre de tournage CN MORI-SEIKI (Entre-pointe 1000—embarreur Ø73)
- 2 tours CN en mandrin Ø250
- 1 tour CN en mandrin Ø350 (Entre-pointe 3000)
- 1 centre d'usinage HURCO (Capacité 800x400x400)
- 1 électroérosion à fil FANUC (Capacité 550x370x300)
- 3 fraiseuses conventionnelles équipées de visualisation
- 3 tours conventionnelles équipées de visualisation
- 1 centre de débit (Ø300 maxi)
- Divers postes en ajustage, perçage, taraudage, mortaisage
- Petite rectification plane

### MEANS OF PRODUCTION AND CAPACITY

- 4 turn-mill centers
- 1 machining center (800x400x400)
- 1 FANUC wire cut machine (550x370x300)
- 3 conventional milling machines equipped with visualization
- 3 conventional rotators equipped with visualization
- 1 output center (Ø300 max)
- Varying adjustments posts in drilling, tapping, slotting
- Minor plane rectification

### MEDIOS DE PRODUCCIÓN Y CAPACIDAD

- 1 centro de torneado CN MORI-SEIKI (Entre-punta 1000 - cargador de barras Ø73)
- 2 torneados CN con porta broca Ø250
- 1 torneado CN con porta broca Ø350 (Entre-punta 3000)
- 1 centro de producción HURCO (Capacidad 800x400x400)
- 1 electroerosión à hilo FANUC (Capacidad 550x370x300)
- 3 fresadoras convencionales con visualización
- 3 torneados convencionales equipados con visualización
- 1 centro de rendimiento (Ø300 maxi)
- Varios puestos de ajuste, taladrado, roscado, ranurado
- Rectificación plano pequeño

### MOYENS DE MANUTENTION

- Chariot élévateur 2t maxi
- Gerbeur, transpalette
- 5 potences

### HANDLING EQUIPMENT

- 1 forklift
- Pallet trucks
- 5 cranes

### MEDIOS DE MANIPULACIÓN

- Toro con conductor 2t maxi
- Toro sin conductor 1t maxi, transpalette
- 5 grúas

### MOYENS DE CONTRÔLE

- Bras Faro
- Colonne de mesure
- Micromètre inter et ext
- Pied à coulisse

### MEANS OF CONTROLLING

- Faro Arm
- Measurement column
- Micrometer
- Calipers

### MEDIOS DE CONTROL

- Brazo FARO tridimensional
- Columna de medida
- Micrómetro interno y externo
- Pie de rey

### MOYENS INFORMATIQUES

- CFAO
- GPAO

### COMPUTER TECHNOLOGIES

- CAD-CAM
- CAM

### MEDIOS INFORMÁTICOS

- CFAO
- GPAO





Contact / Contact / Contacto

**Dominique BAUDU**

Responsable Département Outillage

*Technical Manager*

*Jefe de Departamento Herramientas*

**LUSSAULT Outillage**  
Route de la Gaubretière  
85130 TIFFAUGES - FRANCE  
Tél +33 (0)2 51 65 75 75  
Fax +33 (0)2 51 65 71 90  
outillage@lussault.fr  
www.lussault.fr

GRUPPO  
**UCANDRI**  
INVEST